



EichenbergerGewinde



100% Swiss made 

Catalogo generale

Carry viti a ricircolo di sfere
Carry Speed-line viti a sfere a passo lungo
Speedy viti a passo lungo
Rondo viti a filettatura tonda



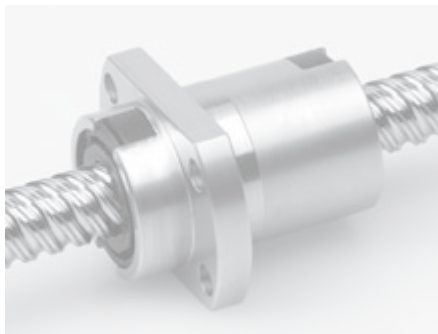
Carry viti a ricircolo di sfere

Grazie alla loro ottima qualità nonché precisione di costruzione, le viti a ricircolo di sfere rullate Carry si rivelano nella maggior parte dei casi l'alternativa ideale alle normali e più costose viti a ricircolo di sfere rettificate. Infatti, esse vanno utilizzate in ogni caso e soprattutto là dove occorre

muovere grandi masse col massimo del rendimento ed il minimo dei costi.

- \varnothing 4-32 mm
- p 1-25 mm
- per carichi eccessivi con velocità medie di traslazione

pagine 4/5 e 6-31

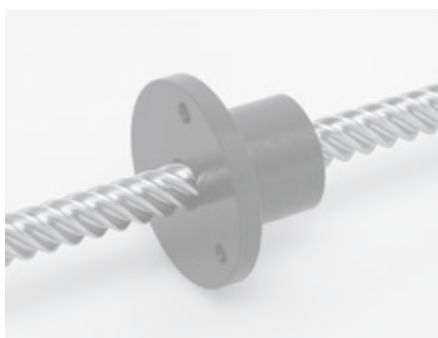


Carry Speed-line viti a sfere a passo lungo

Le viti a sfere prodotte con il metodo a rullatura Carry Speed-line si distinguono per l'estrema lunghezza del passo. Esse permettono di adottare elevate velocità di traslazione con uno straordinario grado di rendimento.

- \varnothing 8-25 mm
- p 10-50 mm
- per carichi medi con velocità elevate di traslazione

pagine 4/5 e 32-39



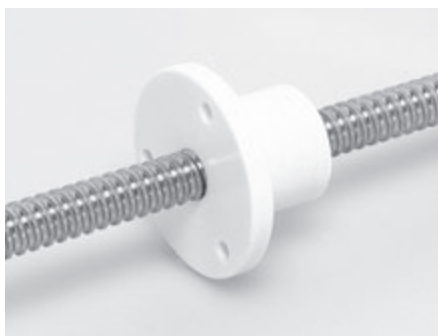
Speedy viti a passo lungo

Le viti a passo lungo Speedy sono assolutamente innovative in quanto esse hanno passi che arrivano a misurare fino a 6 volte il proprio diametro. Esse permettono di raggiungere altissime velocità di traslazione con un basso numero di giri o trasformare un'efficiente trasmissione di movimenti line-

ari in movimenti rotatori e vice versa.

- \varnothing 5-36 mm
- p 5-200 mm
- per carichi minori con velocità elevate di traslazione
- viti a strisciamento

pagine 40/41 e 42-63



Rondo viti a filettatura tonda

Una valida alternativa alle viti a filettatura trapezoidale! Garantiscono nettamente un miglior grado di rendimento!

- \varnothing 6-16 mm
- p 2-5 mm
- per carichi medi con velocità medie di traslazione
- viti a strisciamento

pagine 40/41 e 64-68

Lavoro conto terzi:

Rullatura delle viti

pagine 69/70

La storia aziendale:

Eichenberger Gewinde AG

pagina 71

Tabella delle viti a strisciamento



▲ = Programma standard

* = su richiesta

²⁾ = disponibile anche con filettatura sinistrorsa

tipo pagine		profilo standard 44-55		profilo fine 56/57		profilo in pollici 58/59		filettatura tonda 66/67		tipo pagine	
d_0 / P_0										d_0 / P_0	
4 / 10		▲		▲		▲		▲		4 / 10	
5 / 5		▲		▲		▲		▲		5 / 5	
5 / 20		▲ ²⁾		▲ ²⁾		▲		▲		5 / 20	
6 x 2		▲		▲		▲		▲		6 x 2	
6 / 25		▲		▲		▲		▲		6 / 25	
6.35 / 6.35		▲		▲		▲		▲		6.35 / 6.35	
6.35 / 12.7		▲		▲		▲		▲		6.35 / 12.7	
6.35 / 25.4		▲		▲		▲		▲		6.35 / 25.4	
7.5 / 7.5		▲		▲		▲		▲		7.5 / 7.5	
7.94 / 12.7		▲		▲		▲		▲		7.94 / 12.7	
8 x 2		▲ ²⁾		▲ ²⁾		▲		▲		8 x 2	
8 / 10		▲		▲		▲		▲		8 / 10	
8 / 12		▲		▲		▲		▲		8 / 12	
8 / 15		▲		▲		▲		▲		8 / 15	
8 / 30		▲		▲ ²⁾		▲		▲		8 / 30	
9 / 20		▲		▲		▲		▲		9 / 20	
9.7 / 25.4		▲		▲		▲ ²⁾		▲		9.7 / 25.4	
10 x 3		▲		▲		▲		▲		10 x 3	
10 / 10		▲		▲		▲		▲		10 / 10	
10 / 12		▲ ²⁾		▲		▲		▲		10 / 12	
10 / 15		▲		▲		▲		▲		10 / 15	
10 / 35		▲		▲ ²⁾		▲		▲		10 / 35	
10 / 50		▲ ²⁾		▲		▲		▲		10 / 50	
11 / 40		▲		▲		▲		▲		11 / 40	
11 / 60		▲		▲		▲		▲		11 / 60	
11.2 / 30.5		▲		▲		▲		▲		11.2 / 30.5	
12 x 3		▲		▲		▲		▲		12 x 3	
12 x 4		▲		▲		▲		▲		12 x 4	
12 / 15		▲ ²⁾		▲		▲		▲		12 / 15	
12 / 25		▲ ²⁾		▲		▲		▲		12 / 25	
12 / 45		▲ ²⁾		▲		▲		▲		12 / 45	
12.5 / 12.5		▲		▲		▲		▲		12.5 / 12.5	
12.8 / 35.6		▲		▲		▲		▲		12.8 / 35.6	
13 / 20		▲		▲		▲		▲		13 / 20	
13 / 70		▲ ²⁾		▲		▲		▲		13 / 70	
14 x 3		▲		▲		▲		▲		14 x 3	

Speedy viti a passo lungo e Rondo viti a filettatura tonda



14 x 4	▲					14 x 4
14 / 8					▲	14 / 8
14 / 18					▲ ²⁾	14 / 18
14 / 30					▲ ²⁾	14 / 30
14.3 / 40.6		▲ ²⁾				14.3 / 40.6
15 / 20					▲ ²⁾	15 / 20
15 / 80					▲ ²⁾	15 / 80
16 x 5	▲					16 x 5
16 / 21					▲ ²⁾	16 / 21
16 / 25					▲	16 / 25
16 / 35					▲	16 / 35
16.0 / 45.7		*				16.0 / 45.7
16 / 90					▲ ²⁾	16 / 90
17.6 / 50.8		▲				17.6 / 50.8
18 / 16					▲	18 / 16
18 / 24					▲ ²⁾	18 / 24
18 / 40					▲ ²⁾	18 / 40
18 / 100					▲ ²⁾	18 / 100
19 / 30					▲	19 / 30
20 / 12					▲	20 / 12
20 / 45					▲	20 / 45
21 / 27					▲	21 / 27
21 / 35					*	21 / 35
22 / 20					▲	22 / 20
22 / 50					▲	22 / 50
23 / 30					▲ ²⁾	23 / 30
24 / 40					*	24 / 40
24 / 55					▲	24 / 55
25.7 / 76.2					▲ ²⁾	25.7 / 76.2
26 / 16					*	26 / 16
26 / 24					▲	26 / 24
26 / 60					▲	26 / 60
27 / 45					*	27 / 45
28 / 65					*	28 / 65
30 / 28					▲	30 / 28
30 / 50					▲	30 / 50
30 / 70					▲	30 / 70
32 / 20					*	32 / 20
32 / 75					*	32 / 75
32.0 / 96.5					▲ ²⁾	32.0 / 96.5
34 / 32					*	34 / 32
34 / 80					▲	34 / 80
36 / 200					▲	36 / 200
tipo pagine					profilo standard 44-55	tipo pagine
					profilo fine 56/57	
					profilo in pollici 58/59	
					filettatura tonda 66/67	

Speedy viti a passo lungo e Rondo viti a filettatura tonda



Rondo viti a filettatura tonda

- Codice d'ordine Rondo 65
- Rondo con filettatura tonda standard e chiocciola flangiata standard 66/67
- Costruzione / Materiali / Precisione 68
- Produzione delle lunghezze / Istruzioni per l'uso /
Lubrificazione vedere Speedy a pagina 61
- Formule di calcolo
...in caso di carico dinamico: vedere Speedy pagine 62/63
 - velocità di rotazione critica
 - rendimento
 - momento motore / potenza motrice
- Calcoli di base vedere Speedy a pagina 63
 - carico massimo ammissibile



Per informazioni più aggiornate sui prodotti attualmente disponibili e/o nuovi, consultate il sito www.gewinde.ch

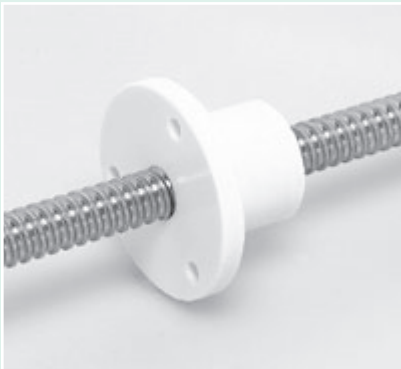


Esempio per vite a filettatura tonda completa _____	RGS	10x3	RFM	RH	350	G9	O	M
Modello della vite _____ RGS = vite a filettatura tonda Rondo								
Grandezza nominale (d₀xp) [mm] _____								
Tipo di chiocciola _____ RFM = chiocciola flangiata standard in EX100 bianco ¹⁾ MSX = esecuzione speciale secondo disegno/specifiche clienti	solo chiocciola							
Filettatura destrorsa/sinistrorsa _____ RH = filettatura destrorsa (standard) LH = filettatura sinistrorsa (su richiesta)								
Lunghezza complessiva della vite [mm] _____ qualità di acciaio standard inox X20Cr13 (codice materiale Nr. 1.4021) ¹⁾	solo vite							
Precisione del passo (classe) _____ G9 = ≤ 0.1 mm/300 mm (standard) GX = precisione del passo secondo disegno/specifiche clienti								
Lavorazione dei terminali delle viti _____ O = senza lavorazione dei terminali delle viti (viti tagliate con troncatrice a mola; chiocciola e vite vengono fornite separatamente) E = lavorazione dei terminali delle viti secondo disegno/specifiche clienti	solo vite							
Montaggio _____ G = chiocciola e vite vengono fornite separatamente (standard) M = chiocciola e vite vengono montate secondo disegno/specifiche clienti								
¹⁾ altro materiale su richiesta								
Esempio di codice solo per la vite _____	RGS 10x3 RH 350 G9 O G							
Esempio di codice solo per la chiocciola _____	RGS 10x3 RFM RH G							

Rondo con filettatura tonda standard



Chiocciola flangiata standard



Didascalia

d_0 = diametro nominale [mm]

d_1 = diametro esterno [mm]

d_2 = diametro del nocciolo [mm]

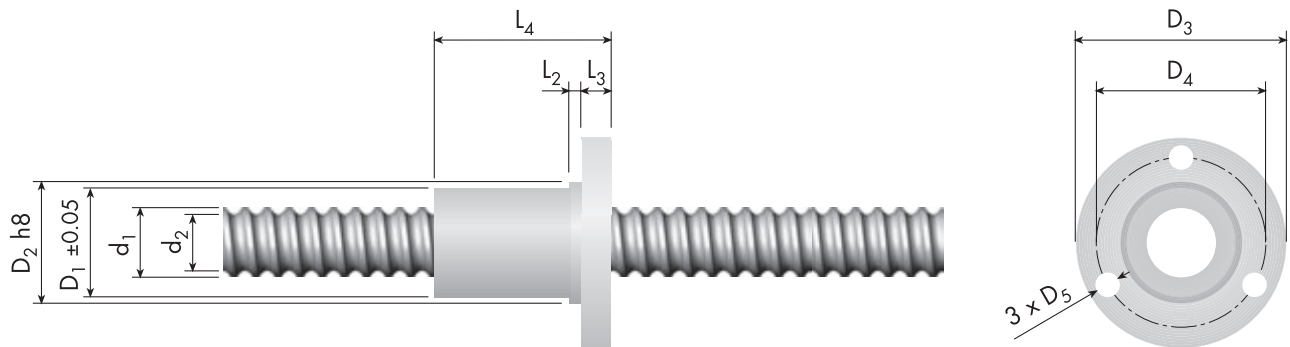
p = passo [mm]

Esecuzioni speciali sono disponibili su richiesta.

La Eichenberger Gewinde si riserva il diritto di modificare, senza alcun preavviso, le caratteristiche delle dimensioni oppure delle specificazioni dei prodotti qui riportati, in base all'evoluzione tecnologica.

Certificazione di qualità ai sensi delle norme ISO 9001:2008

Rondo con filettatura tonda standard



Rondo $d_0 \times p$ mm	Dimensioni										Capacità di carico C_{stat} N
	Vite d_1 mm		Chiocciola D_1 ± 0.05 mm		D_2 h8	D_3	D_4 Cg	D_5	L_2	L_3	
filettatura destrorsa											
6 x 2	5.9	4.5	20.5	21	38	29	4.2	3	5	25	600
8 x 2	7.9	6.5	20.5	21	38	29	4.2	3	5	25	800
10 x 3	9.9	7.8	23.5	24	42	32	4.2	3	5	25	1200
12 x 3	12.0	9.9	25.5	26	46	36	5.1	3	7	42	2000
12 x 4	12.0	9.8	25.5	26	46	36	5.1	3	7	42	2500
14 x 3	14.0	12.0	25.5	26	46	36	5.1	3	7	42	2400
14 x 4	14.0	11.5	25.5	26	46	36	5.1	3	7	42	3200
16 x 5	15.7	13.0	29.5	30	49	39	5.1	3	7	42	5000

I dati CAD riferiti a questa pagina sono disponibili su www.gewinde.ch



Descrizione della costruzione

Le viti Rondo rappresentano una vera e propria opzione alle convenzionali viti con filettatura trapezoidale: grazie alla loro filettatura a profilo tondo, raggiungono un eccellente grado di rendimento e un'altissima silenziosità durante la fase di funzionamento!

Le viti filettate in acciaio vengono accoppiate con chioccioline frangiate in materiale sintetico. Esse presentano le stesse dimensioni esterne delle chioccioline frangiate standard Speedy.

Materiali utilizzati

Vite:

- Standard: acciaio inox X20Cr13, codice materiale Nr. 1.4021
- Altri materiali su richiesta

Corpo della chiocciola:

- Standard: EX100 bianco
- altri materiali su richiesta

Temperature d'esercizio per chiocciola

- in EX100: da -40 fino a +60 °C

Tipologie di chioccioline (forma)

La produzione standard prevede e mette a disposizione un'unica tipologia di chioccioline:



Chiocciola frangiata tipo «RFM»

Su richiesta si possono fornire altre tipologie di chioccioline; per la produzione in grandi serie si utilizza anche il metodo dello stampaggio ad iniezione.

Precisione del passo

Standard

$G9 = \leq 0.1 \text{ mm}/300 \text{ mm}$
(secondo norma DIN 69051)

Su richiesta

altre precisioni del passo



Tempo di utilizzo

I valori delle capacità di carico, le istruzioni per la lubrificazione e le basi per i calcoli con il coefficiente di carico f_L si basano su un tempo di utilizzo ED che per una Rondo con chiocciola in EX100 non dovrebbe superare il 10 % del tempo del ciclo.

Produzione delle lunghezze / Istruzioni per l'uso / Lubrificazione

vedere Speedy a pagina 61.

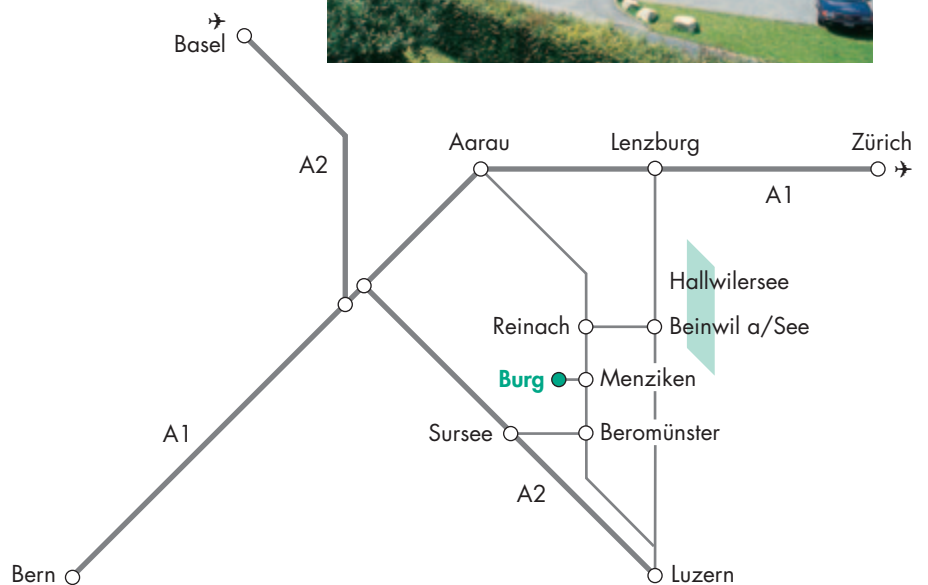
Formule di calcolo

vedere Speedy pagine 62/63.





Eichenberger Gewinde



© Eichenberger Gewinde AG

Il contenuto del presente catalogo è protetto da copyright. È assolutamente vietato ogni riproduzione anche parziale senza espressa autorizzazione. Al fine di assicurare l'esattezza dei dati, nella stesura di questa pubblicazione è stata impiegata la massima cura. Nessuna responsabilità potrà essere comunque accettata per eventuali errori o omissioni. I cataloghi precedenti sono sostituiti da questo e quindi non sono più validi. Ci riserviamo la possibilità di apportare delle modifiche se l'evoluzione tecnologica lo renderà necessario.

Subito dopo il cartello che indica il paese di Burg seguire l'indicazione per la ditta Eichenberger.

Maggiori e più dettagliate indicazioni dei percorsi per raggiungerci potete trovarle sul nostro sito www.gewinde.ch sotto il link «Directions» (in inglese).

Edizione: V 11 07 03 i

Eichenberger Gewinde AG
Grenzstrasse 30
CH-5736 Burg
Svizzera
Tel. +41 62 765 10 10
Fax +41 62 765 10 55
info@gewinde.ch
www.gewinde.ch