

Gerollte Gewinde

Sehr verschleißfest

Meist werden Gewinde geschliffen - eine aufwändige und teure Bearbeitung, die zudem nicht immer die gewünschte Oberflächengüte ergibt. Das Schweizer Unternehmen ersetzt diese Bearbeitung durch die rationellere Kaltumformung. Bei diesem Verfahren wird das Material an den hochbeanspruchten Stellen verdichtet und geglättet. Das vergrößert seine Widerstandsfähigkeit gegen Verschleiß, erhöht seine Festigkeit und verbessert die Gleitfähigkeit. Dies ist besonders bei Kugelgewindetrieben gefragt. Anstelle von herkömmlichen Spindeltrieben eingesetzt, kann der Kunde dank des hohen Wirkungsgrades seine anderen Antriebs-elemente kleiner dimensionieren und damit auch sicherer.



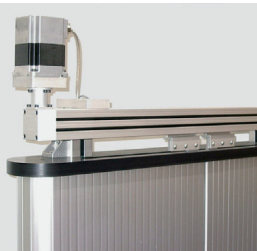
EICHENBERGER GEWINDE
Tel. +41-62-7561010

SLI: Infos zu 12645 über www.tim-info.com/tr

Linearsystem

für zahlreiche Anwendungen

Das Linearsystem DAPDU2 kombiniert die Riemenantriebs-Technologie mit Führungsrädern aus belastbarem Herculane und einem Aluminiumprofilsystem. Innerhalb des Aluminiumprofils werden die Herculane-Laufrollen durch einen Zahnriemen angetrieben. Diese Laufwagen können sich unabhängig voneinander bewegen. Ein Drehstrom-Getriebemotor kann für den Antrieb optional angeboten werden. Die Abdeckung des Profilsinneren mit samt der Laufrollen durch den Zahnriemen lässt Eindringen von grobem Staub und Schmutz vermeiden. Die Anzahl der Laufwagen ist vom Kunden frei wählbar und lässt sich auf einer Gesamtlänge von maximal 6 m beliebig anordnen.



HEPCO LINEARSYSTEME
Tel. +49-(0)9128-9271-0

SLI: Infos zu 12519 über www.tim-info.com/tr

Steckverbinder

mit gelben Steuerleitungen

Standardmäßig werden hauptsächlich schwarze Steckverbinder verwendet. Zunehmend kommt der Wunsch nach Einsatz von gelben Steckverbindern zur Verdrahtung und Kennzeichnung der Sensorik oder nach DESINA-(DEzentralisierte und Standardisierte INstallationstechnik)Spezifikation. Die steigende Anzahl unterschiedlichster Leitungen und Verbindungsstellen in Maschinen und Anlagen fordern teilweise den Einsatz eines farblich zu unterscheidenden Steckverbindersystems, das der Sensorhersteller jetzt anbietet. Farbliche Kennzeichnung der Steckverbinder sichern eine unverwechselbare, vertauschungssichere Montage der Signalverarbeitung.



BALLUFF
Tel. +49-(0)7158-173-0

SLI: Infos zu 11815 über www.tim-info.com/tr

Frequenzumrichter

mit integrierter SPS

Zu den Neuvorstellungen im Rahmen der Motek gehören die neue High-End Frequenzumrichter-Serie FR-A700 mit integrierter SPS Funktionalität für anspruchsvolle Antriebsaufgaben im Leistungsbereich von 0,4 bis 630 kW sowie die Geräte der Servoreihe MR-J3 für den Maschinen- und Anlagenbau mit integrierter elektronischer Vibrationsunterdrückung, um Schwingungen eines mechanischen Gesamtsystems schneller zu kompensieren. Außerdem vorgestellt wird die neue mobile Teaching Box R46TB für Mitsubishi Industrieroboter, mit der eigene applikationsbezogene Bildschirmseiten komfortabel erstellt werden können.



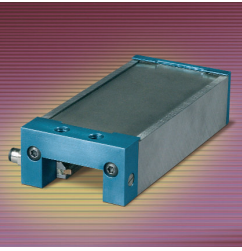
MITSUBISHI ELECTRIC EUROPE
Tel. +49-(0)2102-486-0

SLI: Infos zu 12534 über www.tim-info.com/tr

Klemmelemente

in drei Varianten erhältlich

Die Langenfelder erweitern das Programm ihrer Sicherheitslösungen um die ACE-LOCKED genannte Familie. Wie der englische Name schon andeutet, blockieren diese Innovationen die Energie von bewegten Massen, indem membranbeaufschlagte Federbleche hohe Klemmkraft erzeugen. Die neuen Klemmelemente gibt es in drei Produktvarianten als LOCKED-L für die Klemmung auf Schienen, als LOCKED-P für die Klemmung von Kolbenstangen und als LOCKED-R für die Klemmung von Achsen. Egal, wo sie eingesetzt werden, reagieren die Klemmelemente in kurzer Ansprechzeit durch pneumatische Ansteuerung und ein System der membranbeaufschlagten Federbleche.



ACE STOB DÄMPFER
Tel. +49-(0)2173-9226-10

SLI: Infos zu 12320 über www.tim-info.com/tr

Stromversorgungen

Einphasiges Netzteil

Das einphasige Netzteil Quint Power 24V/40A überzeugt mit einem weiten Eingangsspannungsbereich von 85 bis 264 VAC und 120 bis 350 VDC im weltweiten Einsatz. Flexibel lässt sich die Ausgangsspannung zwischen 22,5 und 29,5 VDC passend für die jeweilige Applikation einstellen. Mit der Leistungsreserve Power Boost liefert das Netzteil bei Nennspannung und 60°C Umgebungstemperatur einen Ausgangsstrom von 45 A. Damit werden Lasten mit hohen Einschaltströmen problemlos gestartet. Im Fall eines Kurzschlusses am Verbraucher lösen sekundärseitige Sicherungen durch den hohen Kurzschlussstrom zuverlässig aus.

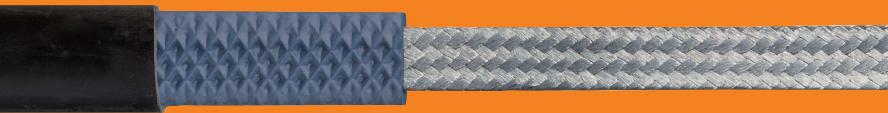


PHOENIX CONTACT
Tel. +49-(0)5235-3-00

SLI: Infos zu 11864 über www.tim-info.com/tr

Chainflex® hält ...

... oder Geld zurück! Alle Chainflex® Hannover-Neuheiten für Sie im Internet: www.igus.de/chainflex



!Neu! Chainflex® CF.FLAT. Flachleitung für große Querschnitte (1x2,5 - 1x50 mm²) und kleine Radien (35 - 70 mm)! Möglich dank spezieller Leiterkonstruktion auf igus® Geflechtbasis.



!Neu! Chainflex® CFLG-Generation. Glas-Lichtwellen-Leitungen mit 1 oder 2 Fasern (50/125 µm). Für Anwendungen in der Energiekette mit Biegeradien von nur 55 mm. Störsicher in EMV belasteter Umgebung.



!Neu! Chainflex® CFBUS.065 USB. Die USB-Leitung für den dauerbewegten Einsatz in der Energiekette bei Biegeradius 60 mm und 10 m Leitungslänge. Hält bei hochdynamischen Bewegungen in der industriellen Automation.



!Neu! Chainflex® CF300.UL/CF310.UL. Hohe Nachfrage, internationale Anforderungen – darum jetzt das bewährte 7,5xd-Einzeladerprogramm ab sofort lieferbar mit UL-/CSA-Zulassungen!

igus.de/diehalten
plastics for longer life® Infos, Lebensdauer, Konfektionierung, Shoppen online
Telefon 02203-9649-842 Fax -222 Bestell-Service: Mo. - Fr. 8-20 Uhr Sa. 8-12 Uhr

SLI: 12290 Besuchen Sie uns: MOTEK – Sinsheim, Halle 3, Stand 3310; InnoTrans – Berlin, Halle 3.1, Stand 238; FachPack – Nürnberg, Halle 1, Stand 337

Optimale Druckluftqualität

FESTO



All inclusive!



Halle 1,
Stand 1415



Halle A5,
Stand 5214

In den Wartungsgeräten Baureihe MS ist alles drin. Sie vereint sämtliche Funktionen der Druckluftaufbereitung. Und passt damit zu jeder Aufgabe. Ihr Highlight: die neuen Funktionsmodule mit integrierter Sensorik und Fernverstellbarkeit. Die fernsteuerbare Drucküberwachung: Ihr Weg zu maximaler Prozesssicherheit.

SLI: Weitere Infos zu 11563 über www.tim-info.com/tr

Festo AG & Co. KG

www.festo.de
0180/3 03 11 11
infoservice@festo.com